



HÅRD PLAST

- + Plastemballage fra sæbe, shampoo
- + Skyllede plastflasker fra drikkevarer
- + Skyllede plastbakker fra mad, frugt, take-away
- + Tomme og skyllede plastbøtter, plastflasker og plastdunke mærket:



PAPIR

- + Skrivepapir, tegnepapir, printerpapir
- + Aviser, ugeblade
- + Reklamer, magasiner
- + Bøger, telefonbøger
- + Kuverter, rudekuverter



GLAS

- + Skyllede glas fra fødevarer, gerne med låg
- + Glasflasker fra drikkevarer
- + Drikkeglas og skår



METAL

- + Køkkengrej, værktøj, søm, skruer
- + Alu-kapsler fra kaffe, fyrfadslys
- + Skyllede alu-bakker og dåser fra mad
- + Dåser fra drikkevarer
- + Alt småt metal under 1 meter



GENBRUG

PAP

- + Papkasser foldet sammen
- + Karton, bølgepap
- + Ren og tør emballage af pap, karton og papmache



HAVEAFFALD

- + Nedfalden frugt, blade
- + Ukrudt, græs, blomsteraffald
- + Grene, max 10 cm i diameter
- + Bundter under 120 cm i længden



RESTAFFALD

DAGRENOVATION

- + Køkkenaffald i poser
- + Pizzabakker, pap med madrester
- + Mælkekarton, juicekarton
- + Plast fra take-away, plast med madrester



BEMÆRK

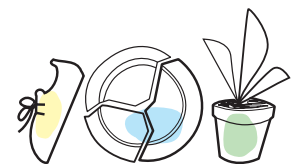
- » Læg altid affaldet i lukkede poser, inden du smider det i affaldsbeholder, affaldsskakt eller skraldesug

FORBRÆNDING

SMÅT

BRÆNDBART - under 1 meter

- + Flamingo, blød plast
- + Ødelagt tøj, sko, puder, dyner
- + Ødelagt service af porcelæn
- + Aske i lukket pose (afkølet)
- + Blomster, potter



BEMÆRK

- » Småt brændbart skal i en affaldsbeholder eller på en genbrugsstation - Ikke i affaldsskakt eller i skraldesug

STORSKRALD

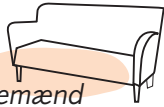
- stil det sorteret, oprejst, uden at stable det

START [1 - 3 meter]

BRÆNDBART

FORBRÆNDING 

- + Køkkenskabe og andet træ fra "gør-det-selv"
- + Møbler, Madrasser
- + Gulvtæpper, max 2 meter
- » Indbo skal kunne håndteres af 2 skraldemænd
- » Indbo under 1 meter er småt brændbart (restaffald)



START

JERN & METAL

GENBRUG 

- + Rør, stænger, plader, mellem 1-1,5 meter
- + Cykler, Barnevognsstel mærket "storskrald"
- + Stiger, tørrestativer, strygebræt
- » Småt metal skal i beholderen til metal



START & SMÅT ELEKTRONIK

GENBRUG 

- + Alt med lys, lyd, ledning, alle typer kabler
- + Pc, it, tv, radio, el-køkkengrej, el-legetøj
- + Telefon, mobil, strømforsyning
- + Hårde hvidevarer, rengjorte
- + Led-pærer (dioder)



HÅRD & BLØD PVC



DEPONI 

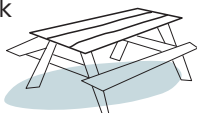
- + Persiener, elektriskerrør
- + Badedyr, soppebassiner
- + Gummistøvler, regnjakker



IMPRÆGNERET TRÆ

DEPONI 

- + Træ fra gyngestativer eller plankeværk
- + Havemøbler m. træbeskyttelse
- + Træ fra vådrum



SÆRBEHANDLING 

FARLIGT AFFALD

- + Kemikalier, gift
- + Sparepærer, lysstofrør
- + Maling
- + Spraydåser
- » Faresymboler for farligt affald:



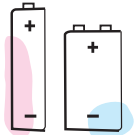
AFLEVER FARLIGT AFFALD

- » Her i ejendommen:

- » Eller på genbrugsstationen
- + Medicinrester, kanyler på apotekerne
- + Maling, terpentiner også til farvehandlere i kommunen
- + Sparepærer også på bibliotekerne i kommunen
- » Læs mere på www.frederiksberg.dk/farligt


BATTERIER

- + ALLE slags batterier
- » Aflever batterier i batteristandere, eller som farligt affald
- » Nærmeste batteribeholder:



BISPEENGEN GENBRUGSSTATION





- + Beton, tegl, jord, sanitet, marmor
- + Gips, isolering, klinker, spejle med mere
- + Store mængder affald
- + Blød plast mærket: LDPE 
- » Alt undtagen dagrenovation, medicinrester

BYTTECENTER

- + Stil møbler og indbo til direkte genbrug
- » Find selv skjulte skatte til direkte genbrug

ADRESSE OG ÅBNINGSTIDER

  Bispeengen 35 (via Nordre Fasanvej)

  Borups Allé 158

- » Åben hverdage: 10-18, weekend: 10-17
- » Find alle genbrugsstationer på www.a-r-c.dk

KONTAKT INFORMATION

www.rahbekshus.dk